



Norsk Stein as

Jelsavegen 512
4234 Jelsa Norway

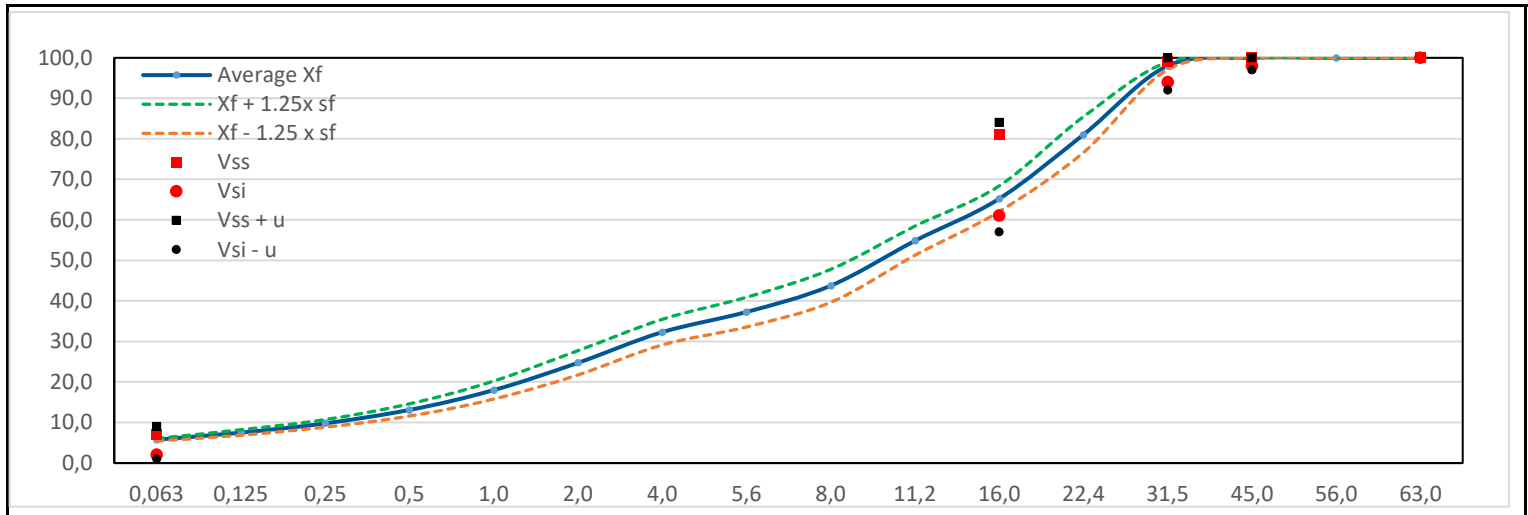
Fiche Technique Produit

Produit:	0-32mm	DoP nr:	JE_FR_000032.2.242_004	Port:	Le Havre
Elaboration:	Concassage	Client:	Stema France	Vaisseau:	Bulknes
Péetrographie:	Granodiorite	Date:	25.02.2022	Voy:	745
EU-Standard:	EN 13242	Quai:	Sud	Tonnage:	26 000

Partie Contractuelle:	<i>Valeurs spécifiées sur lesquelles le producteur s'engage</i>				
Fuseaux granulométrique:	0-32mm	Norme:	NF P 18-545_2011 Art.7	Code:	B b b Ang 2

Essais	Analyse Granulométrique						Caractéristiques (catégorie & Valeur)												
	f	D/2	D	D/1,4	1,4D	2D	LA	M _{DE}	PSV	FI	MB _F	E _{CS}	F	WA	C	La densité de particules			
Norme d'essais	EN 933-1																		
V _{ss}	7	81	99		100	100	20	15	Décl. 55	20	10	apd	1	24 ¹	Décl. 100/0	2,79 ± 0.1			
V _{si}	2	61	94		98	100													
V _{ss + u}	9	84	100		100														
V _{si - u}	1	57	92		97		16	9	55	15	1,7	-	0,2	≤ 0,5	100	2,78			

Partie Informative:	<i>Résultats de production pour la période du</i>															-->	<i>au</i>			25.02.2022
Essais	Analyse Granulométrique (tamis en mm)																			
	f										D/2	D	1,4D		2D					
Norme d'essais	EN 933-1																			
Maximum	6,2	8,5	10,9	14,9	20,7	28,7	36,8	41,9	48,5	59,2	68,1	86,8	99,0	100,0	100,0	100,0				
Xf + 1.25 x sf	6,1	8,2	10,7	14,6	20,2	27,7	35,5	40,9	47,8	58,4	68,4	85,4	99,0	100,0	100,0	100,0				
Moyenne Xf	5,8	7,5	9,8	13,1	18,0	24,7	32,3	37,3	43,7	54,8	65,2	81,0	98,0	100,0	100,0	100,0				
Xf - 1.25 x sf	5,4	6,9	8,9	11,6	15,8	21,7	29,2	33,6	39,7	51,2	62,1	76,7	97,1	100,0	100,0	100,0				
Minimum	5,4	7,0	8,9	11,3	15,5	21,5	28,8	32,3	38,0	50,7	60,9	77,3	96,7	100,0	100,0	100,0				
Ecart type sf	0,3	0,5	0,7	1,2	1,8	2,4	2,5	2,9	3,3	2,9	2,5	3,5	0,8	0,0	0,0	0,0				
Nb. Résultats	15	15	15	15	15	15	15	15	15	15	15	15	15	15	15	15				



sample	0,063	0,125	0,25	0,5	1,0	2,0	4,0	5,6	8,0	11,2	16,0	22,4	31,5	45,0	56,0	63,0			
1	5,6	7,3	9,7	13,3	18,2	23,7	29,0	32,4	39,0	56,3	65,9	78,2	97,9	100,0	100,0	100,0			
2	5,4	7,0	9,0	11,9	16,7	22,9	28,8	32,3	38,0	55,7	65,3	77,9	97,6	100,0	100,0	100,0			
3	5,8	7,6	10,0	13,5	18,5	25,2	31,7	35,8	41,6	58,6	66,1	77,3	97,8	100,0	100,0	100,0			
4	5,4	7,1	9,3	12,3	16,6	23,5	30,3	34,3	40,3	58,5	66,2	77,8	97,7	100,0	100,0	100,0			
5	6,0	7,9	10,6	14,2	19,3	25,5	31,8	35,9	41,9	59,2	66,1	78,0	97,6	100,0	100,0	100,0			
6	5,6	7,1	9,0	11,6	15,7	22,2	31,4	37,5	44,8	52,8	62,8	79,2	96,8	100,0	100,0	100,0			
7	5,5	7,0	9,4	12,7	17,6	24,2	32,9	38,8	45,0	51,7	61,6	80,4	97,4	100,0	100,0	100,0			
8	5,7	7,1	8,9	11,3	15,5	21,8	30,7	36,5	42,7	50,7	60,9	79,5	99,0	100,0	100,0	100,0			
9	5,6	7,0	9,0	11,7	15,7	21,5	30,2	37,2	43,9	51,0	62,1	77,9	96,7	100,0	100,0	100,0			
10	5,6	7,1	9,2	12,2	16,6	22,7	31,1	36,5	42,5	51,2	62,7	82,6	98,5	100,0	100,0	100,0			
11	5,8	7,8	10,4	14,2	19,3	26,5	33,7	38,3	45,7	54,0	68,1	86,8	98,7	100,0	100,0	100,0			
12	6,0	8,1	10,3	13,8	19,2	27,0	35,1	40,3	47,4	55,8	67,8	85,5	98,7	100,0	100,0	100,0			
13	6,0	8,2	10,6	14,4	20,1	27,5	35,0	40,1	46,5	54,2	67,6	83,5	97,9	100,0	100,0	100,0			
14	6,1	8,3	10,7	14,5	20,2	28,2	36,1	41,3	48,2	56,7	67,3	84,3	98,9	100,0	100,0	100,0			
15	6,2	8,5	10,9	14,9	20,7	28,7	36,8	41,9	48,5	56,2	67,9	86,8	99,0	100,0	100,0	100,0			

Date et lieu de délivrance:	Jelsa	02.03.2022	Nom:	Alfred Langenberg
------------------------------------	-------	------------	-------------	-------------------